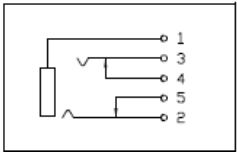


技术要求

使用条件: -40~55℃
 额定负荷: DC 30V 0.5A
 接触电阻: < 0.03Ω
 绝缘电阻: > 100MΩ DC250V
 耐压: AC 500V (50Hz)/min
 插拔力: 3~20N
 机械寿命: 5000次

序号	零件图号或代号	名称	数量	材料	备注
8		盖板	1PCS	PBT (黑色)	
7		底座	1PCS	PBT (黑色)	
6		轴套	1PCS	H59-1黄铜	电镀: 镍
5		开关固定脚	1PCS	H62 黄铜 t=0.30	电镀: 银
4		开关固定脚	1PCS	H62 黄铜 t=0.30	电镀: 银
3		声道接触脚	1PCS	H62 黄铜 t=0.30	电镀: 银
2		声道接触脚	1PCS	H62 黄铜 t=0.30	电镀: 银
1		接地焊脚	1PCS	H62 黄铜 t=0.30	电镀: 银

电路结构示意图



线路板安装尺寸示意图

鉍創科技有限公司

TRONTEK TECHNOLOGY CO.,LTD.

TOLERANCE: X.X ±0.30 X.XX ±0.25 X.XXX ±0.15	DRAWN BY : 陈一鸣	DATE : 2014-02-23	PART NAME: PJ-325	
	CHECKED BY: 马跃	DATE : 2014-02-23	PART NO. TPJ-PJ325-140	MOLD NO.
X: +2° X.X' ±0.5'	APPROVED BY: 邱国英	DATE : 2014-02-23	DRAW NO.	SHEET NO. 1 OF 1
	UNIT: mm [inch]	SCALE: 1:1	SIZE: A4	